



Radeln im Chattengau

Individueller Radfahrspaß
vom

23. August 2021 bis
12. September 2021



NATURPARK
HABICHTSWALD



Radeln im Chattengau

Statt der „Tour de Chattengau“ laden die Chattengau-Kommunen Edermünde, Gudensberg und Niedenstein in diesem Jahr zum individuellen Radelspaß vom 23. August bis einschließlich 12. September 2021 ein.

Stadtradeln und zwei Familienrouten

„Radeln im Chattengau“ verbindet erstmals die Teilnahme an der bundesweiten Klimaschutzaktion STADTRADELN mit den beliebten Familienangeboten entlang der Tour de Chattengau.

Die Familienrouten verlaufen auf Teilstrecken der ausgewiesenen Tour de Chattengau und sind individuell ausgeschildert.

Die Veranstalter empfehlen dringend, im Veranstaltungszeitraum nicht den fest installierten Streckenverlauf der Tour de Chattengau zu fahren, sondern die temporär eingerichteten Alternativrouten zu nutzen!



Spielregeln

Ziele

Privat und beruflich möglichst viele Kilometer mit dem Fahrrad zurücklegen für mehr Radförderung, mehr Klimaschutz und mehr Lebensqualität in den Kommunen – und letztlich Spaß beim Fahrradfahren haben!

Wer kann mitmachen?

Alle, die in der teilnehmenden Kommune wohnen, arbeiten, einem Verein angehören oder eine (Hoch)Schule besuchen.

Wie kann ich mitmachen?

- Unter stadtradeln.de/radlerbereich können sich alle Teilnehmenden registrieren, einem bereits vorhandenen Team ihrer Kommune beitreten oder ein eigenes Team gründen. Eine Person, die ein Team neu gründet, ist automatisch Team-Captain.
- „Teamlos“ radeln geht nicht, denn Klimaschutz und Radförderung sind Teamarbeit – aber schon zwei Personen sind ein Team! Alternativ kann dem „Offenen Team“ beigetreten werden, das es in jeder Kommune gibt. Wer am Ende der Kilometer-Nachtragefrist noch keine aktiven Teammitglieder gefunden hat (entscheidend sind km-Einträge), rutscht automatisch ins Offene Team der Kommune.
- Zugelassen sind alle Fahrzeuge, die im Sinne der StVO als Fahrräder gelten.

STADTRADELN

Radeln für ein gutes Klima

STADTRADELN ist ein Wettbewerb, bei dem es darum geht, 21 Tage lang möglichst viele Alltagswege klimafreundlich mit dem Fahrrad zurückzulegen. Dabei ist es egal, ob das Rad jeden Tag genutzt wird oder eher selten.

Beim Wettbewerb STADTRADELN geht es um Spaß am Fahrradfahren und tolle Preise, aber vor allem darum, möglichst viele Menschen für das Umsteigen auf das Fahrrad im Alltag zu gewinnen und dadurch einen Beitrag zum Klimaschutz zu leisten.

Klimaschutz ist Teamarbeit und darum ist eine Teilnahme am STADTRADELN auch nur im Team möglich. Dabei bilden bereits zwei Personen ein Team.

Jede*r kann ein STADTRADELN-Team gründen bzw. einem beitreten, um beim Wettbewerb teilzunehmen.

Für die Kommunen, in denen die meisten Kilometer gesammelt wurden, lobt das Netzwerk Klima-Bündnis als Veranstalter des STADTRADELN hochwertige Preise aus.



Wie funktioniert das Kilometersammeln?

- Jeder Kilometer, der während der Aktionszeit mit dem Fahrrad zurückgelegt wird, kann online unter stadtradeln.de eingetragen oder direkt über die STADTRADELN-App getrackt werden. Radelnde ohne Internetzugang können der lokalen STADTRADELN-Koordination wöchentlich die Radkilometer per Kilometer-Erfassungsbogen melden. (Rad)Wettkämpfe und Trainings auf stationären Fahrrädern sind beim STADTRADELN ausgeschlossen.
- Wo die Radkilometer zurückgelegt werden, ist nicht relevant, denn Klimaschutz endet an keiner Stadt- oder Landesgrenze.
- Es können auch erradelte Kilometer für mehrere Radelnde im selben Account eingetragen werden (z.B. für Familien, Vereine etc.).
WICHTIG: Die genaue Anzahl an Personen, für die Kilometer eingetragen werden, muss unter „Einstellungen“ angegeben werden.
- Wie oft die Kilometer erfasst werden (einzeln, täglich oder jeweils zum Ende einer jeden STADTRADELN-Woche), liegt im Ermessen der Radelnden.
- Bis einschließlich 12. September 2021 können Teams gegründet oder sich einem Team angeschlossen werden.
- Für registrierte Teilnehmende gibt es nach dem Aktionszeitraum eine siebentägige Nachtragefrist. Nachträge der Kilometer sind ebenfalls möglich, solange sie innerhalb des 21-tägigen Aktionszeitraums erradelt wurden. Danach sind keine Einträge oder Änderungen mehr möglich!
- Radelnde können Unterteams gründen (z.B. für jede Vereinsparte) und künftig innerhalb des Hauptteams (z.B. Verein) gegeneinander antreten. Die erradelten Kilometer zählen für das jeweilige Unterteam und das Hauptteam. Im eingeloggten Bereich lassen sich die Ergebnisse der Unterteams miteinander vergleichen. Im Gesamtwettbewerb treten die Hauptteams geschlossen auf, die Ergebnisse der Unterteams sind auf der Kommunenunterseite nicht sichtbar.

Familienrouten mit Quiz

Als Hauptpreis für die Verlosung im Rahmen der Familienrouten mit Quiz stellen die VR PartnerBank eG und Der Fahrradladen Gudensberg gemeinsam den Hauptpreis - einen Fahrradgutschein im Wert von 1.000 € - zur Verfügung.



FOLGE UNS!
@vrpartnerbank

„Radeln im Chattengau“
Mitradeln und Gutschein über 1.000 Euro gewinnen!
Wir sind Deine Bank.

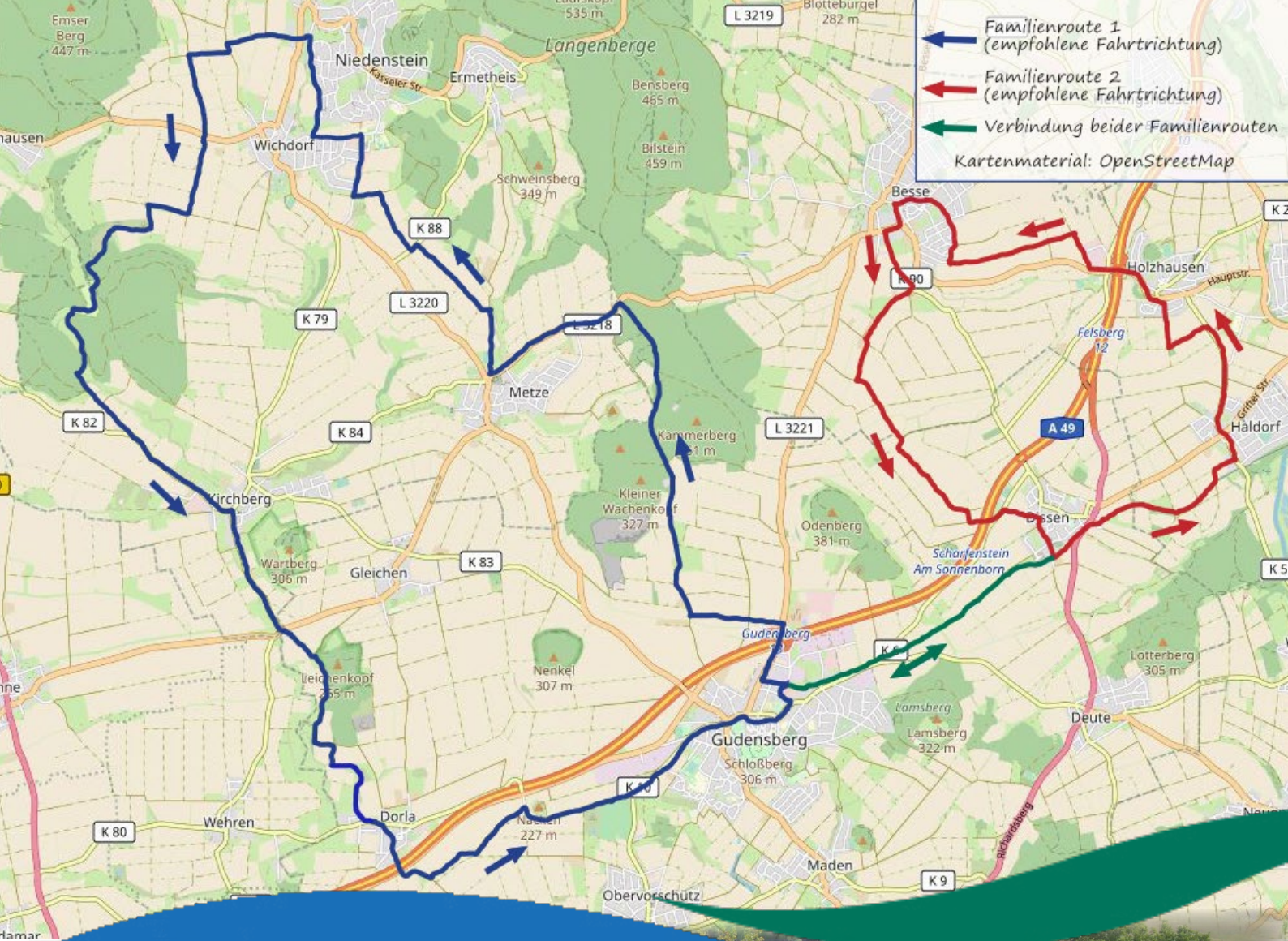
Familienroute radeln, Quizcoupon ausfüllen und Gewinnchance auf **1.000,00 Euro Gutschein*** vom Fahrradladen Gudensberg sichern.
Wir wünschen viel Glück und gute Fahrt!

*Gespendet vom Fahrradladen Gudensberg und der VR PartnerBank.

vr-partnerbank.de

VR PartnerBank
Chattengau | Schwalm-Eder







Kulinarisches

Die Gastronomiebetriebe entlang der Familienrouten freuen sich auf Ihren Besuch und haben zum Teil eigene Radlerangebote für den Veranstaltungszeitraum vorbereitet.

Edermünde

Pizzeria Vesuv,

Raiffeisenstraße 16, Edermünde-Besse, Tel.: 05603 910158

Gasthaus Hühne,

Dissener Straße 1, Edermünde-Haldorf, Tel.: 05665 99870

Niedenstein

Campingsplatz Weißenthalsmühle,

Weißenthalsmühle 1, Niedenstein-Kirchberg, Tel.: 05624 363

Öffnungszeiten: Mo-Fr: 9.00 - 12.00; 14.00 - 19.00 Uhr
(Kioskbetrieb) Sa-So: 9.00 - 19.00 Uhr

Jausenstation Kirchberg,

Rieder Straße 14, Niedenstein-Kirchberg, Tel.: 05603 1425

Trattoria Toscana,

Obertor 5, Niedenstein, Tel.: 05624 9265436

Kebabhaus „Botan Grill“,

Fontanestraße 11, Niedenstein-Wichdorf, Tel.: 05624 922848

Gudensberg

Pizzeria LaUma,

Haldorfer Straße 20a, Gudensberg-Dissen, Tel.: 05603 9188980

Backhaus Schwarz,

Untergasse 19, Gudensberg, Tel.: 05603 2347

„Radeln im Chattengau“-Angebot:

Herzhafte Chattenstulle „deftig“ oder „vegetarisch“

+ Radler oder kalter Fitnesstee: 4,65 €

Hotel „Am Stadtpark“,

Kasseler Straße 15, Gudensberg, Tel.: 05603 918400

Hotel Hessischer Hof,

Kasseler Straße 17, Gudensberg, Tel.: 05603 2031

Pizzeria Blanca,

Schwimmbadweg 25a, Gudensberg, Tel.: 0563 9198483

Ristorante Pizzeria Carpaccio,

Untergasse 17, Gudensberg, Tel.: 05603 4744

GolfPark Gudensberg - Biergarten

Ziegelei 1, 34281 Gudensberg-Obervorschütz, Tel.: 05603 930730

Ihre Veranstalter



Kontakt:

Gemeinde Edermünde, Stadt Gudensberg
c/o Stadt Niedenstein, Obertor 8, 34305 Niedenstein
Tel.: 05624 9993-0, www.niedenstein.de

Wir freuen uns auf Sie!

Druck: Onlineprinters

Die Teilnahme erfolgt auf eigene Gefahr. Wir weisen darauf hin, dass es entlang der Strecke zu Begegnungen mit dem Autoverkehr kommt, und bitten um gegenseitige Rücksichtnahme.

Familienrouten mit Quiz



Auf Teilstrecken der fest installierten Tour de Chattengau sind zwei Familienrouten für den Veranstaltungszeitraum ausgeschildert.

Die jeweiligen Routenverläufe können Sie den abgedruckten Kartenausschnitten entnehmen.

Entlang dieser Routen gilt es verschiedene Quizfragen zu beantworten, die vor Ort auf kleinen Tafeln stehen.

Den Buchstaben der richtigen Antwort tragen Sie einfach in die Felder mit der entsprechenden Stationsnummer ein.

Am Ende geben Sie die Karte mit dem Lösungswort entweder in den Rathäusern in Edermünde, Gudensberg oder Niedenstein oder in der Geschäftsstelle der VR-Partnerbank in Gudensberg ab.

Nach Ablauf des Veranstaltungszeitraums werden die Karten ausgewertet und unter den Einsendern mit dem richtigen Lösungswort attraktive Preise verlost, u.a. ein Fahrradgutschein von der VR PartnerBank eG und dem Fahrradladen Gudensberg.

Alle Radelnden werden dringend gebeten, sich an die ausgeschilderten Streckenverläufe zu halten.

Lösungswort Familienroute 1

1	2	3	4	5	6	7	8
—	—	—	—	—	—	—	—

Lösungswort Familienroute 2

1	2	3	4	5	6	7	8
—	—	—	—	—	—	—	—

Name: _____

Adresse: _____

Telefon: _____

(für die Gewinnbenachrichtigung)